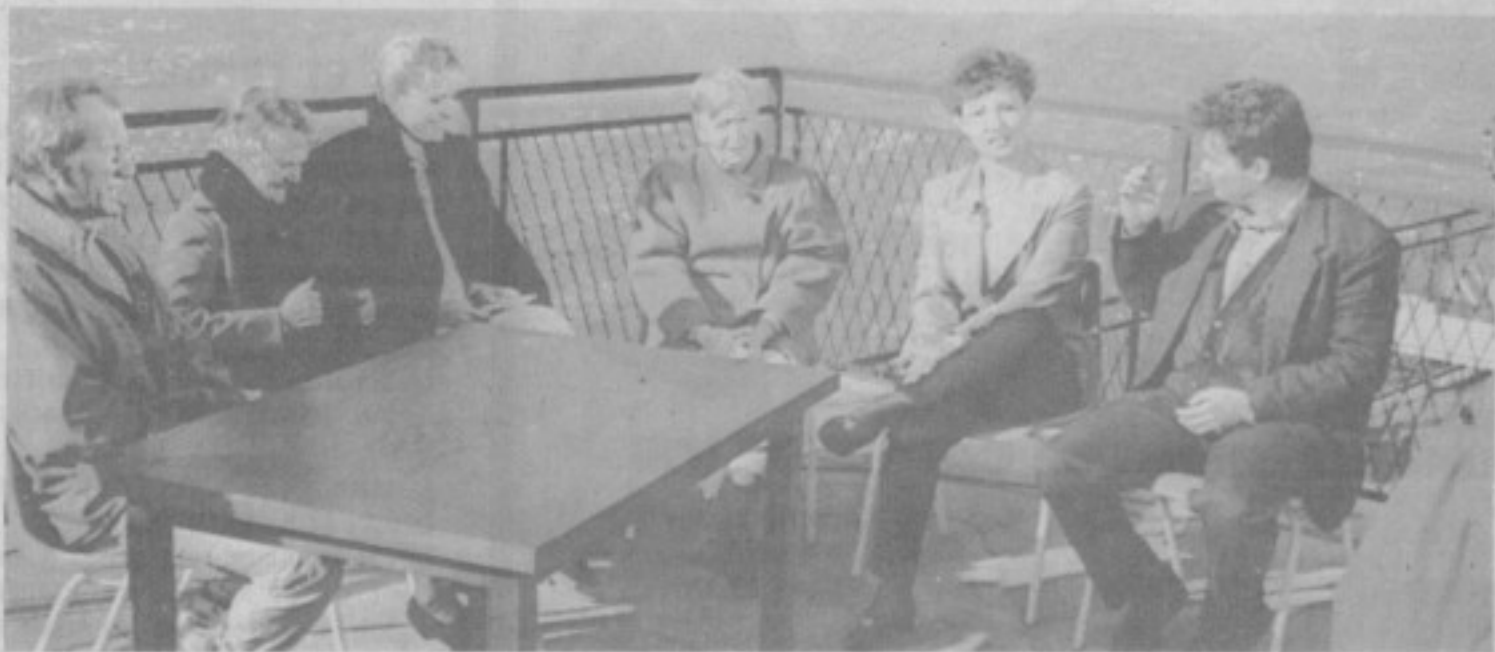


# MONNETIER-MORNEX-ESSERTS

## “Pousse-café” au sommet du Salève



Les participants à l'émission autour d'Odile Mattei, la présentatrice de FR3.

**A**nimation inhabituelle sur les sommets du Salève en ce début de semaine avec la venue d'une équipe de FR3 Rhône-Alpes-Auvergne en vue de tourner une séquence de l'émission “Pousse-café”, qui paraîtra le samedi 26 mars sur le petit écran de 13 à 13 h 30.

Quinze professionnels autour de la journaliste Odile Mattei ont travaillé par un beau temps, mais très frais, sur le sujet du Salève et de son environnement.

Plusieurs personnes de la commune ont participé à cette interview notamment M<sup>me</sup> Oudot, la présidente

de l'Office du tourisme, M<sup>me</sup> Claude Weber, M<sup>lle</sup> Suzanne Lapine, M. André Collin et M. Patrick Guillemot.

Ces cinq personnes se sont exprimés sur des sujets bien précis en parlant du passé, du présent et aussi bien entendu du futur.

Nous laisserons le soin à nos lecteurs d'apprécier de visu la façon dont ils appréhendent ce sujet brûlant qui est l'environnement du Salève. Le sujet a été proposé par le réalisateur Pierre Bouhin, qui en piochant dans ses lointains souvenirs, se rappela qu'il avait passé en

Haute-Savoie et tout particulièrement dans les locaux de la colonie de vacances SNCF de Bois-Salève au Pas de l'Echelle des vacances inoubliables donc inoubliées.

Nos concitoyens, vedettes d'un jour du petit écran, avaient bien entendu un trac certain et les sourires étaient un peu crispés mais c'est le lot de cette émission que de travailler sur le tas comme on dit le jargon et tout le monde, aux dires de la présentatrice s'en est très bien tiré. Les téléspectateurs de la commune pourront juger sur pièce. WC. ■