

Le Salève en images

Gérard Lepère est sans doute l'homme qui possède la plus belle et la plus importante collection de photos et de cartes postales anciennes sur le Salève, ses villages, ses paysages et son fameux chemin de fer électrique à crémaillère, aujourd'hui disparu.

Collaborateur régulier aux côtés de Claude Weber des pages historiques de l'excellent bulletin d'information de la commune de Monnetier-Mornex-Essert-Salève, il connaît aussi très bien l'histoire de ce massif et de ses habitants. Membre du bureau de la société d'histoire régionale La Salévienne, il présentera le samedi 13 octobre à 20 h 30 à la salle polyvalente de Monne-

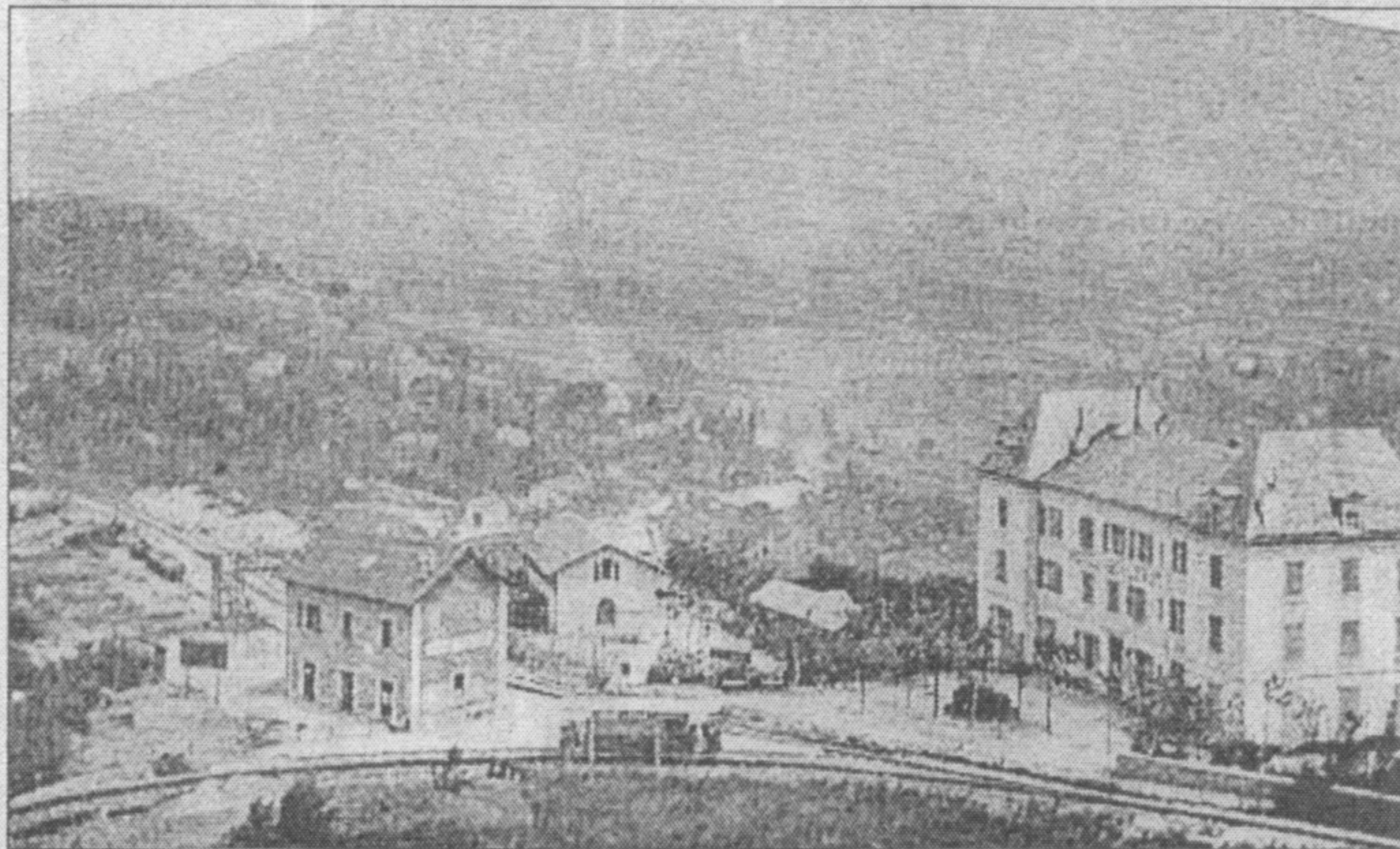
tier un diaporama numérique de 300 photos et cartes postales anciennes sur le Salève et la commune de Monnetier-Mornex-Esserts.

À cette occasion, le public pourra découvrir un document rare sous la forme de six courtes séquences d'un film amateur réalisé à Monnetier en 1928, où l'on voit notamment l'arrivée du train en gare du village.

La projection sera suivie d'une table ronde où chacun pourra intervenir et évoquer souvenirs et anecdotes liés à l'histoire de la commune et du massif. Entrée libre et gratuite.

POUR EN SAVOIR PLUS

www.la-salevienne.org



D. E. Samedi à 20h 30, le public découvrira en images cent ans d'histoire du Salève et de la commune.