

Monnetier-Mornex

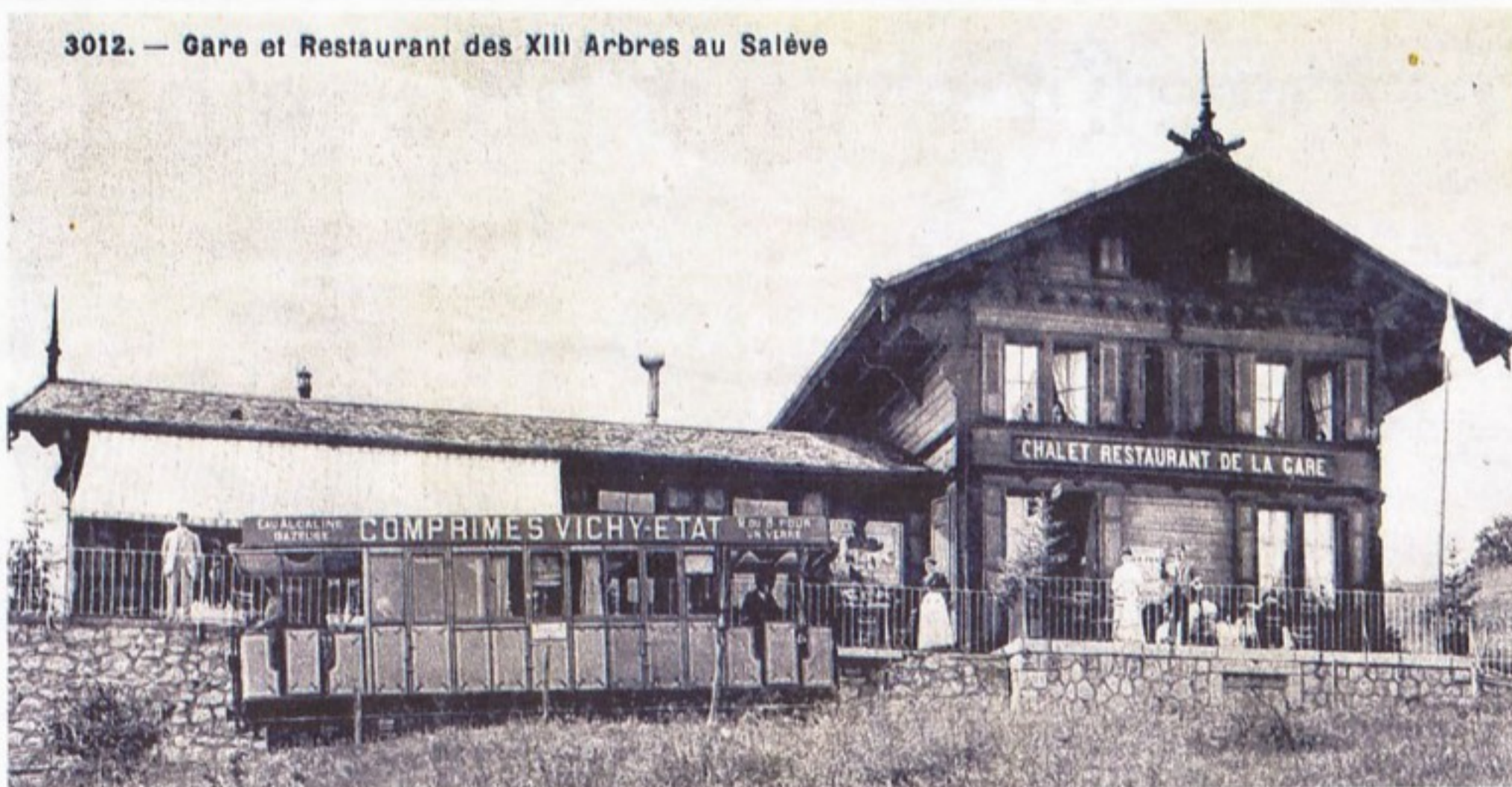
A la belle époque, le Salève était une station touristique connue dans toute l'Europe

Au Salève, touristes et promeneurs qui traversent Monnetier sont étonnés par les nombreuses bâtisses de taille imposante qu'ils aperçoivent. Mais ils n'imaginent pas que ces bâtiments sont les vestiges d'une époque où le Salève était une station touristique réputée dans toute l'Europe...

Le Salève fait en effet partie de la catégorie des montagnes citadines qui sont à partir du XVIII^e siècle l'objet d'un véritable engouement de la part d'une nouvelle société urbaine en quête de nature. Dès cette époque, il va connaître un développement touristique important grâce à deux facteurs principaux : sa proximité avec une ville importante comme Genève et grâce à la mise en service en 1892 d'un chemin de fer électrique à crémaillère. Outre le fait de pouvoir accéder sans effort au sommet du massif, ce train permettait de connecter l'offre hôtelière locale au vaste réseau ferroviaire qui dessert l'ensemble des grandes villes européennes. A une époque où l'essentiel des voyages d'affaires ou d'agrément s'effectuait par le rail, la construction de ce chemin de fer est une bénédiction pour le tourisme.

A l'instar de Collonges-sous-Salève, qui compte déjà au début du XX^e siècle une vingtaine d'hôtels et de pensions, les villages de Monnetier et de Mornex développent leur offre touristique. Des hôtels de luxe aux plus modestes pensions de famille, ce sont ainsi une quarantaine d'établissements qui vont prospérer durant quelques décennies dans le sillage du train du Salève. Cette manne est également bénéfique à l'emploi local car entre chemin de fer, hôtels, restaurants, transports, excursions et toutes les activités annexes, ce sont des centaines de personnes qui travaillent pour cette petite industrie du tourisme.

L'un des premiers établissements de grande classe à être inauguré à Monnetier est l'Ermi-



3012. — Gare et Restaurant des XIII Arbres au Salève



En haut, plus modeste, le restaurant des XIII Arbres, situé au terminus du chemin de fer, accueillait plutôt les Genevois et les touristes de passage venus admirer le panorama. En bas à gauche, la gare de Monnetier-Mairie et le grand hôtel Bellevue ; partis des grandes villes européennes, les touristes arrivaient directement en train devant la porte de l'établissement ! Et en bas à droite, il y avait également des établissements de grande qualité à Collonges, comme ici une carte du grand hôtel du Parc, inauguré en mars 1910.

tage, construit en 1855 sur les ruines du château du même nom, qui domine la plaine du Genevois. Parmi les propriétaires successifs de cet hôtel-restaurant, Charles Porta, ancien boxeur chilien et

grand ami des sportifs, qui fit construire dans le parc de l'hôtel un tennis qui, en hiver, se transformait en patinoire, et une piscine, la première du Salève.

A l'autre extrémité du vallon,

on trouve le grand hôtel Bellevue, établissement de prestige qui bénéficie d'un superbe point de vue sur la vallée de l'Arve et les Alpes. Ouvert en 1891, quelques mois avant la mise en service du che-

min de fer du Salève. Cet établissement dirigé par Auguste Bonzaino profita pleinement de la proximité de la gare principale du chemin de fer pour développer son affaire et recevait principale-

ment une riche clientèle étrangère, notamment anglaise et américaine mais aussi le Tout-Paris et les membres de la Société des Nations à Genève.

DOMINIQUE ERNST

L'ÂNE, UN ATOUT TOURISTIQUE

Avant le chemin de fer du Salève, certains paysans de la région utilisaient des ânes pour emmener les touristes sur les chemins pentus de la montagne. Mais l'arrivée de ce petit train va dopper cette activité et offrir des revenus supplémentaires aux autochtones. Depuis Monnetier-Gare ou le terminus des Treize-Arbres, ces ânes vont vite devenir le moyen de transport favori des excursionnistes pour gravir sans fatigue les sentiers et rejoindre les plus beaux points de vue du massif. Toutes les grandes familles de Monnetier étaient actives dans cette activité équestre qui fera notamment le bonheur de célébrités comme Sarah Bernhardt ou le roi du Siam. Ils vendaient également le lait des ânesses aux touristes et aux hôtels.



ÉTABLISSEMENT BIEN EXPOSÉ
OUVERT TOUTE L'ANNÉE
PROXIMITÉ DE LA GARE ET DE L'ÉGLISE ROMAINE
POSTE TROIS FOIS PAR JOUR
ÉGRAPHE - TÉLÉPHONE DANS L'HÔTEL
ÉCLAIRAGE ÉLECTRIQUE

Hôtel des Alpes
Monnetier-Salève
(Hte Savoie)

Vidonne-Ducimetière
Propriétaire



J. J. 0084 Salève — En route pour les Treize-Arbres

Beaucoup de paysans travaillaient pour l'hôtellerie et louaient leurs ânes aux touristes et aux citadins.

Sur cette carte, les rues du village sont presque aussi larges que les grands boulevards parisiens !