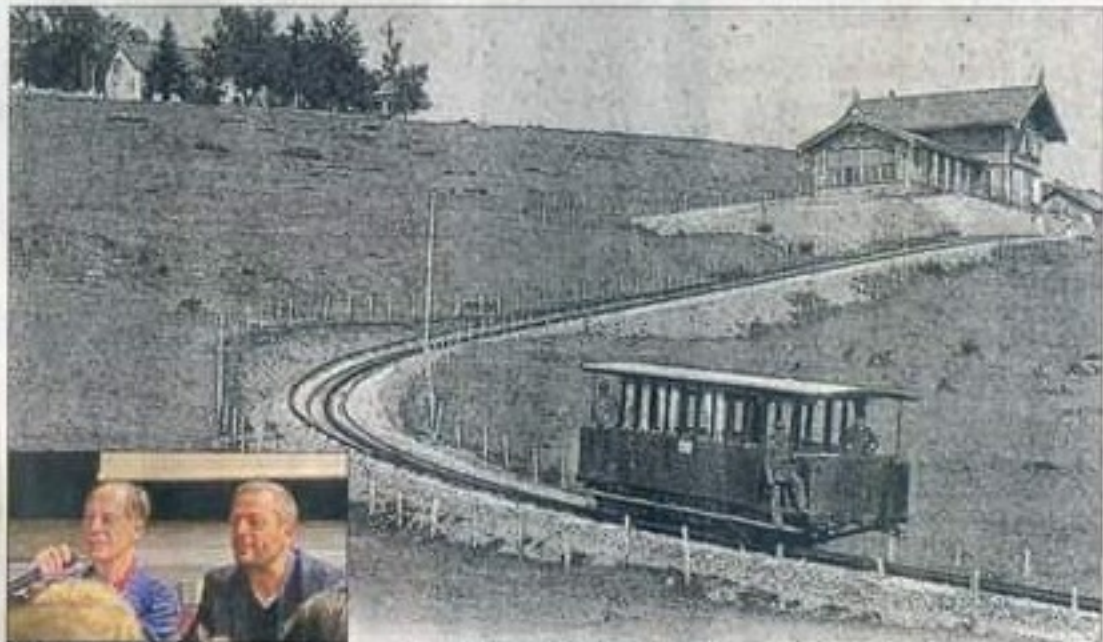


Deux cents voyageurs embarquent dans l'histoire du train du Salève

Il y avait près de 200 personnes, vendredi 3 mai à la salle communale de Monnetier-Mornex, pour assister à la conférence intitulée "Le Salève et son chemin de fer à crémaillère", présentée par Gérard Lepère et Dominique Ernst.

Organisée par la Société d'histoire régionale la Salévienne et par la municipalité, la conférence de vendredi a permis au public de découvrir l'épopée du chemin de fer du Salève, qui a fonctionné de 1892 à 1935. Les deux conférenciers, auteurs du livre "Le Salève et son chemin de fer à crémaillère", édité par la Salévienne, ont présenté à l'assistance plus de 200 images et documents anciens, détaillés et commentés.

Il fut tout d'abord question du Salève en tant que montagne, évoqué sous ses différents aspects (géologie, histoire, activi-



Carte postale de 1906 où l'on peut lire "Chemin de fer électrique du Salève-Les Treize Arbres". En médaillon : face à une assistance très attentive, Gérard Lepère et Dominique Ernst ont présenté en détail l'étonnante histoire du chemin de fer du Salève. Photo Le DL/D.E.

tés, etc.).

■ Alimenté par une centrale hydroélectrique sur l'Arve

La deuxième partie de la con-

férence fut spécifiquement consacrée au train du Salève, un moyen de transport écologique avant l'heure. En effet, ce chemin de fer électrique à cré-

maillère (une première mondiale !) fonctionnait grâce à une centrale hydroélectrique installée au bord de l'Arve. Ce train était donc alimenté avec une

énergie non polluante, renouvelable et locale, et c'était il y a 127 ans !

Si Gérard Lepère, grand spécialiste de ce train qu'il étudie depuis une quarantaine d'années, a principalement évoqué l'aspect technique de ce chemin de fer et son fonctionnement durant 43 ans, Dominique Ernst a lui expliqué comment ce train avait révolutionné la vie des habitants du Salève, avec à la clé un fort développement touristique (hôtels, restaurants, activités diverses, etc.) et le fait qu'une bonne partie des gens du massif travaillaient de près ou de loin pour ce chemin de fer.

Après la conférence, les deux auteurs ont répondu aux nombreuses questions du public avant de dédicacer leur ouvrage de 346 pages (et 484 illustrations). Publié il y a cinq mois, ce livre a visiblement trouvé son public, car il est déjà en voie d'épuisement.