

# François Odin

**CRUSEILLES** Une foule nombreuse et silencieuse a accompagné ce mardi François Odin, dans sa dernière demeure.

Né le 28 février 1933 à Saint-Chamond, François Odin est issu d'une famille de modestes agriculteurs. Ses prédispositions intellectuelles associées au goût du travail l'ont amené à faire un parcours scolaire sans faute (à 10 ans, son instituteur lui installait un bureau près du sien pour l'aider à corriger les copies de ses camarades).

Après des études à Lyon, il épouse Marie Louise à Cruseilles en 1960 et fonde sa famille d'où naîtront quatre enfants.

Passionné de nature, et de langues étrangères (notamment l'espagnol), François nourrit sa sensibilité et ses talents artistiques et manuels en confectionnant des meubles en bois et objets en tous genres, aussi beaux, farfelus et utiles les uns que les autres, passant, avec une grande facilité, du costume cravate à la tenue de jardinage.

Mais François Odin, c'est aussi et surtout un parcours professionnel hors-norme : il commence sa carrière professionnelle dans la société Bull du côté de Grenoble. En 1962, il rencontre Léo Gantelet et Pierre Pasquier, avec qui il créa la société Sopra en 1968. Partis de rien, progressivement, ils développèrent la société. Au début des années 80, Léo Gantelet part vers d'autres aventures, et en 1985, François et Pierre recréaient l'entreprise, Sopra

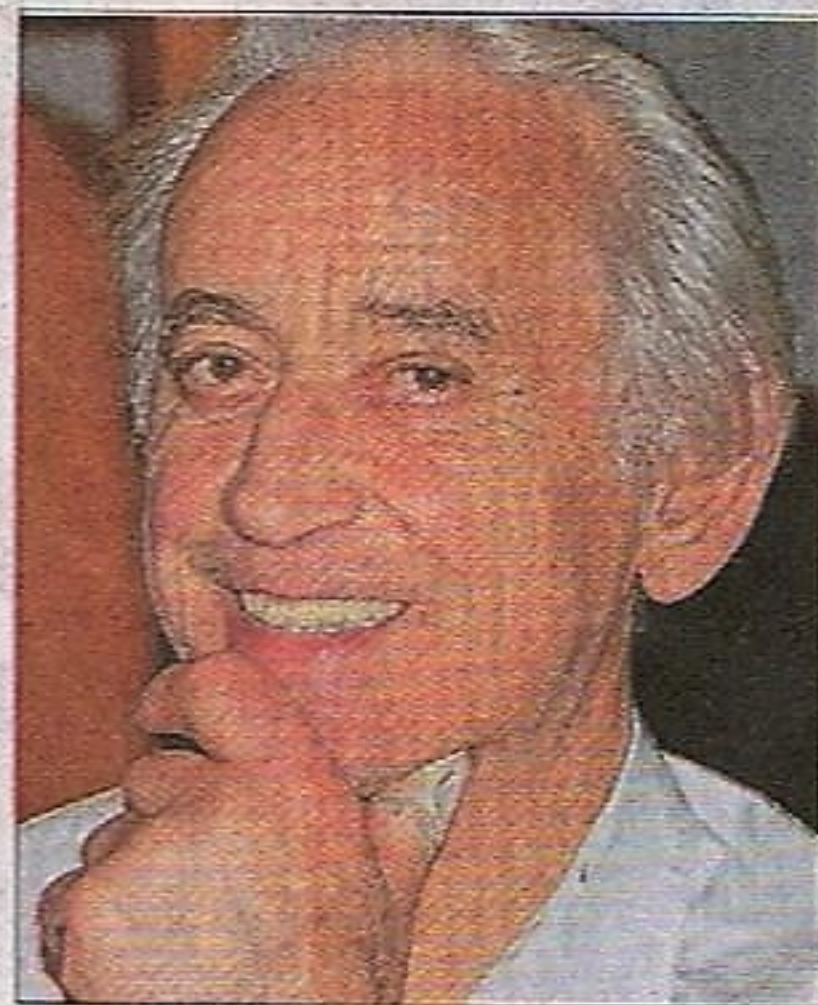
entrant en bourse en 1990. En 1996, ils rachètent, au bon moment, une filiale de la Société générale et après quelques années difficiles, passent de 1 500 à 2 700 collaborateurs, franchissant un cap important. C'est avec une grande fidélité et une grande complicité, chacun dans leur domaine, qu'ils vont traverser, ensemble, autant de moments difficiles que de très bons.

Aujourd'hui, Sopra a 50 ans et est devenue Sopra-Steria. Son siège social est toujours installé à Annecy-le-Vieux, l'actionnaire principal reste la société holding de François Odin et Pierre Pasquier. C'est l'une des grandes sociétés européenne de services informatiques qui compte, à ce jour, 45 000 collaborateurs.

## Un entrepreneur tourné vers les autres

Pendant tout ce temps, François Odin s'est beaucoup investi dans différentes organisations en y apportant son dynamisme et ses compétences. Très investi au sein du Rotary dont il a été président en 1994-1995, il était très apprécié de l'ensemble des Rotariens. Membre fondateur de MCEI en 2005, association aux services des entrepreneurs régionaux, il était reconnu comme un sage, ayant le sens des vraies valeurs, avec de très hautes qualités humaines et professionnelles. Discret et toujours très présent, accessible et disponible, il était pour chacun un exemple dans tous les domaines de la vie.

Il a été président du Medef à



François Odin avait 85 ans. Il était à l'origine de la société Sopra. Photo DR.

Annecy de 1997 à 2004 et a défendu des dossiers difficiles, restant un administrateur assidu jusqu'à la fin.

En 2006, il crée, avec ses enfants, la société Régence, et développe, avec eux, dans différentes régions, des activités allant de l'hôtellerie, à l'immobilier, en passant par la gestion de forêts et bien d'autres encore...

Hélas, la maladie le frappe en février 2018, et malgré tout son courage et l'affection des siens, l'emporte neuf mois plus tard, laissant le souvenir d'un homme humble, accessible à tous et plein d'humour. Les citations de Saint-Augustin, qu'il aimait lire, reflétaient d'ailleurs bien sa philosophie : "L'amour des richesses est la racine de tous les maux" et "Crois, et tu comprendras : la foi précède, l'intelligence suit". C'est aujourd'hui à ses enfants de prendre le relais de cet homme exemplaire à tous les niveaux et qui, chose rare, avaient des capacités à la fois intellectuelles et manuelles hors du commun.