

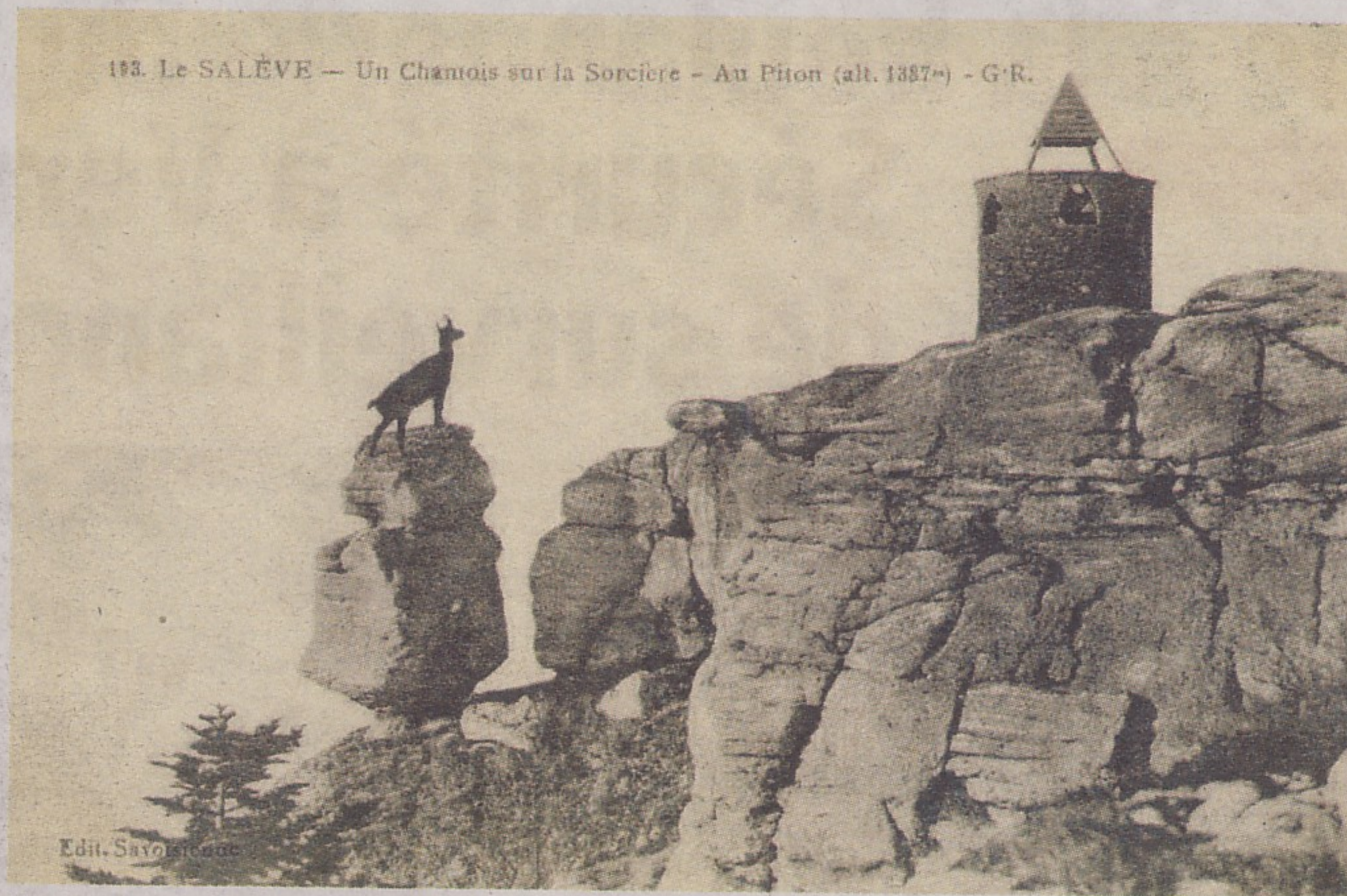
# 4 000 négatifs sur verre, le trésor de Gédéon

Il portait bien son nom, Gédéon Regard, photographe né à Malchamp, commune de Feigères, en 1871. Durant près de 30 ans, des années 1890 à sa mort, victime de la terrible grippe espagnole, en 1918, ce photographe professionnel a réalisé des milliers de clichés sur la vie locale d'un territoire situé entre Salève et Vuache.

Gédéon Regard est notamment connu des collectionneurs pour ses quelque 800 cartes postales toujours très soignées dans la prise de vue. Quand il réalisait un cliché destiné à une carte postale, ce perfectionniste prenait soin d'aller au préalable chercher quelques habitants du village - facteur, paysans, enfants, etc. - ainsi qu'un ou deux chars, un cheval ou un chien, qu'il mettait en scène avec grand soin avant de prendre sa photo. Il lui arrivait même de réaliser des trucages, comme sur la carte postale du Salève reproduite dans cet article, où l'artiste a rajouté sur la photo le chamois perché sur le rocher de la Sorcière !

Outre les cartes postales, Gédéon Regard a aussi réalisé des centaines de photographies sur la vie locale, les mariages, les communions, les fêtes de familles ou de villages, les artisans, sans compter quelques escapades du côté de Genève ou de Chamonix. Après sa mort, en 1918, ces milliers de négatifs sur verre au format 13 x 18 cm ont été entreposés dans des caisses rangées dans le grenier de sa maison de Malchamp. Au fil des décennies, il est probable que des centaines de ces plaques de verre ont disparu, cassées ou jetées. Cet héritage inestimable est même passé tout près de la destruction totale, en 1968, avant d'être in extremis sauvé par Raymond Bélissard, un photographe de Veyrier (Genève) attaché au patrimoine local.

A la mort de ce dernier, en 2010, sa veuve a fait don de la collection à Cyrille Girardet, photographe professionnel installé à Veyrier. Parfaitement conscient de l'inestimable valeur patrimoniale de ces clichés,



**Une carte postale des années 1910 signée Gédéon Regard, où le chamois a été rajouté par le photographe sur le rocher de la Sorcière !**

le curateur de la "collection Bélissard" a entrepris un patient travail de rénovation, d'identification, de stockage et de publication de ces négatifs vieux d'un siècle. Bien décidée

à faire vivre cette collection au travers d'expositions thématiques itinérantes, Cyrille Girardet a lancé son projet avec une première exposition visible jusqu'au 28 octobre à la Mansarde,

espace culturel de Veyrier. Compte tenu du coût d'un tel travail, le photographe est d'ailleurs à la recherche de mécènes pour financer la valorisation de la "collection Bélissard",

une réalisation parfaitement en phase avec le projet d'agglomération Grand Genève. Dans le même but, de superbes agrandissements des photographies exposées à Veyrier sont en vente à La Mansarde (des photos de l'expo sont visibles sur le site [www.la-memoire-de-veyrier.ch](http://www.la-memoire-de-veyrier.ch)).

Très intéressée par le travail de Cyrille Girardet, la société d'histoire régionale La Salévienne, est prête à mettre à disposition du photographe ses compétences pour l'identification des lieux représentés sur les clichés et pour l'organisation d'expositions dans les communes du canton de Saint-Julien-en-Genève, territoire où Gédéon Regard a réalisé la plupart de ses photos. Une conférence sur le village de Malchamp, où habitaient plusieurs familles protestantes en terre catholique, sur Gédéon Regard, et sur sa sœur, Noémi Regard, institutrice et écrivain, sera d'ailleurs organisée à la fin de l'année par La Salévienne, sans doute à Feigères.

**DOMINIQUE ERNST**