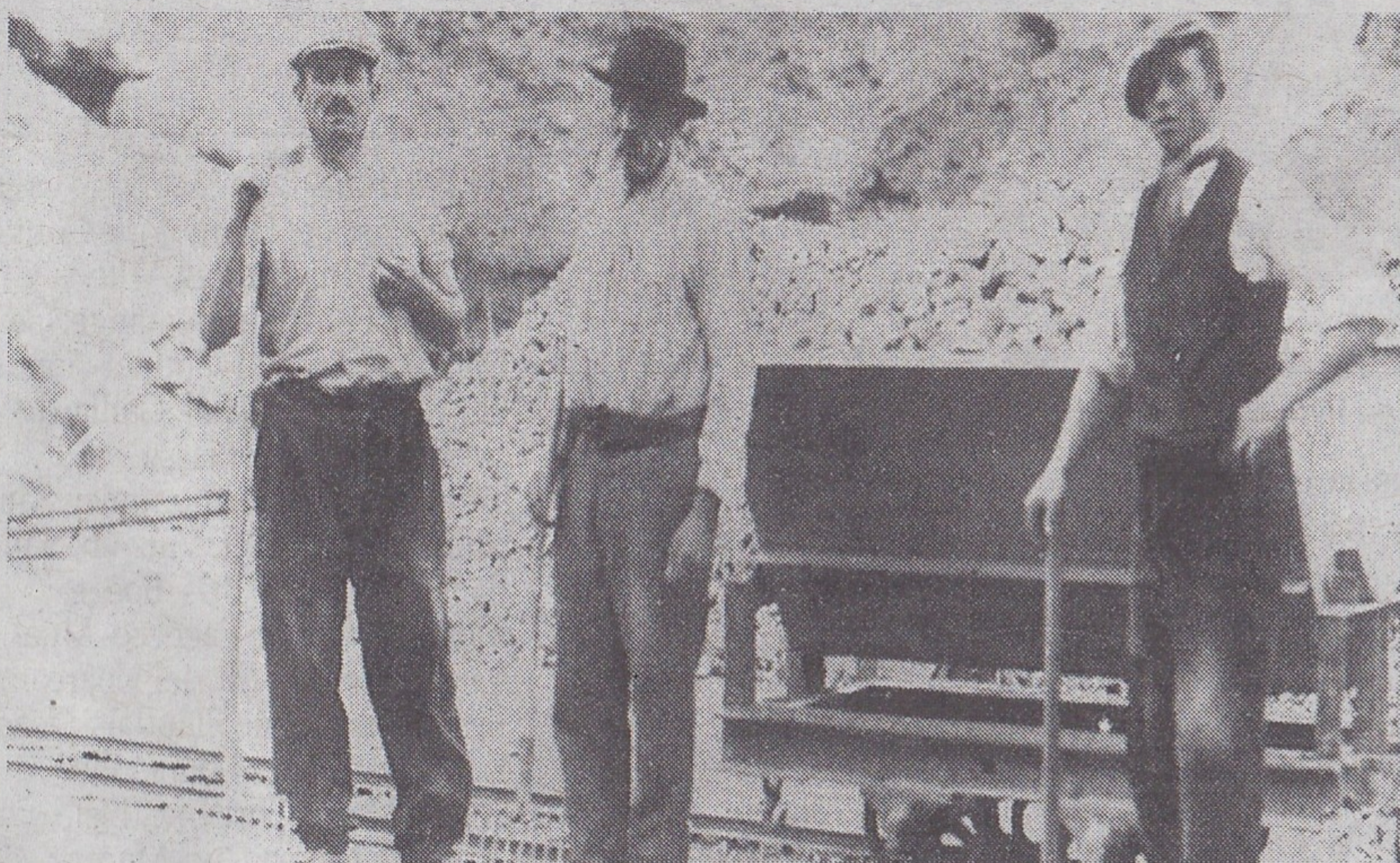


Déjà 175 années d'exploitation des carrières du Salève

Exploitées depuis les années 1840, les carrières du Salève font aujourd'hui l'objet d'une production à grande échelle. Gros plan.

À l'origine, cette activité n'était qu'une composante de la profession agricole mais cette dernière s'est développée en fonction de l'accroissement des besoins. La roche massive du flanc de la montagne du Salève est en effet utilisée dans la production de granulats, permettant la construction de voies ferrées, routes ou encore de maisons, ce qui fait de ce matériau la deuxième ressource la plus consommée après l'eau. Le besoin annuel du granulat s'élève ainsi à environ 20 kg par jour et par habitant.



En haut à gauche, l'exploitation des carrières au milieu du XX^e siècle ; en bas à gauche, des travailleurs aux carrières, toujours au milieu du XX^e siècle ; et en bas à droite, des travaux de revégétalisation du site.

Chavaz exploitent le site depuis respectivement quatre et six générations et ces dernières vont même créer une SARL en 2003, sous le nom des "Carrières du Salève". Toutefois, qui dit carrières dit amoindrissement d'un flanc de

la montagne... C'est pourquoi, en 2003, lors de son renouvellement d'autorisation, la SARL intègre dans son projet un programme de remise en état de la carrière, qui consiste à recréer le pied du Salève en restaurant le corridor éco-

logique qui relie le petit Salève au golf de Bossey. Ainsi, cela passe par un travail de revégétalisation du site, afin de préserver la biodiversité, mais également par le vieillissement artificiel de la roche en partie sommitale du site,

par l'application d'une patine de roche naturelle, puis enfin par un remblaiement du pied du Salève, par des apports extérieurs de matériaux tels que la terre.

En 2010, l'entreprise a reçu son diplôme officiel attestant qu'elle

atteint le plus haut niveau de la charte environnement des industries de carrières. Aujourd'hui, le site compte trente salariés au total, et permet l'emploi indirect de 120 personnes.