

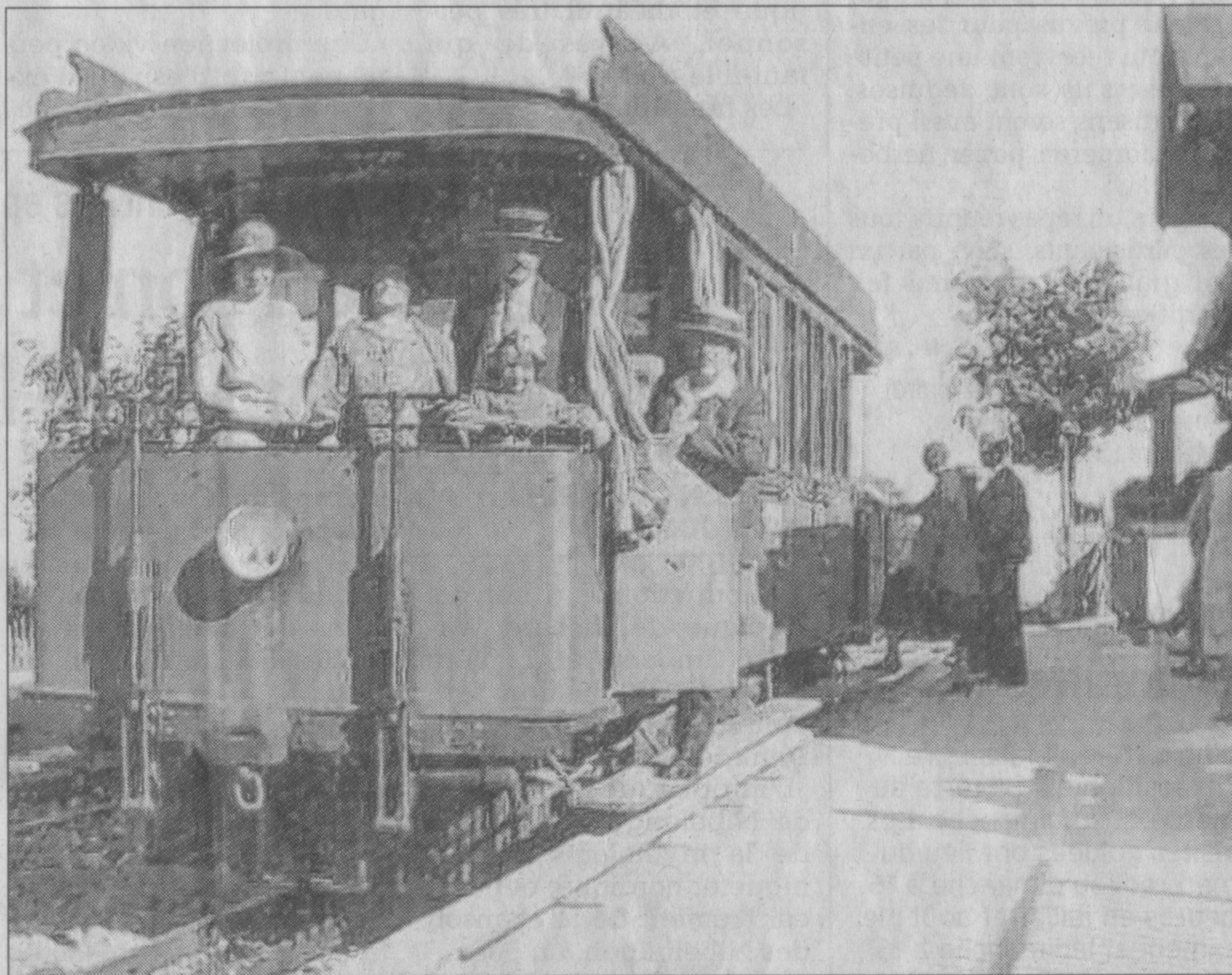
# Une remontée historique

**A**ujourd'hui, dès 13 h 30, la société d'histoire régionale la Salévienne, le téléphérique du Salève et l'office du tourisme d'Annemasse Agglo proposent une conférence intitulée : "Le Salève et son chemin de fer à crémaillère", animée par Gérard Lepère. À cette occasion, sera projeté un diaporama (numérique) de plus de 300 photos, cartes postales et documents dans la gare inférieure du téléphérique. Une projection qui sera suivie d'une montée en téléphérique, puis d'une randonnée (en descente), de près de 3 h sur les traces du chemin de fer à crémaillère, qui a circulé de 1892 à 1935. □

## **POUR EN SAVOIR PLUS**

Rendez-vous à la gare inférieure du téléphérique à 13 h 30. Conférence et randonnée gratuites.

Renseignements : office de tourisme 04 50 95 07 10 ou à la Salévienne 04 50 52 25 59.



Le chemin de fer à crémaillère au début du siècle dernier.