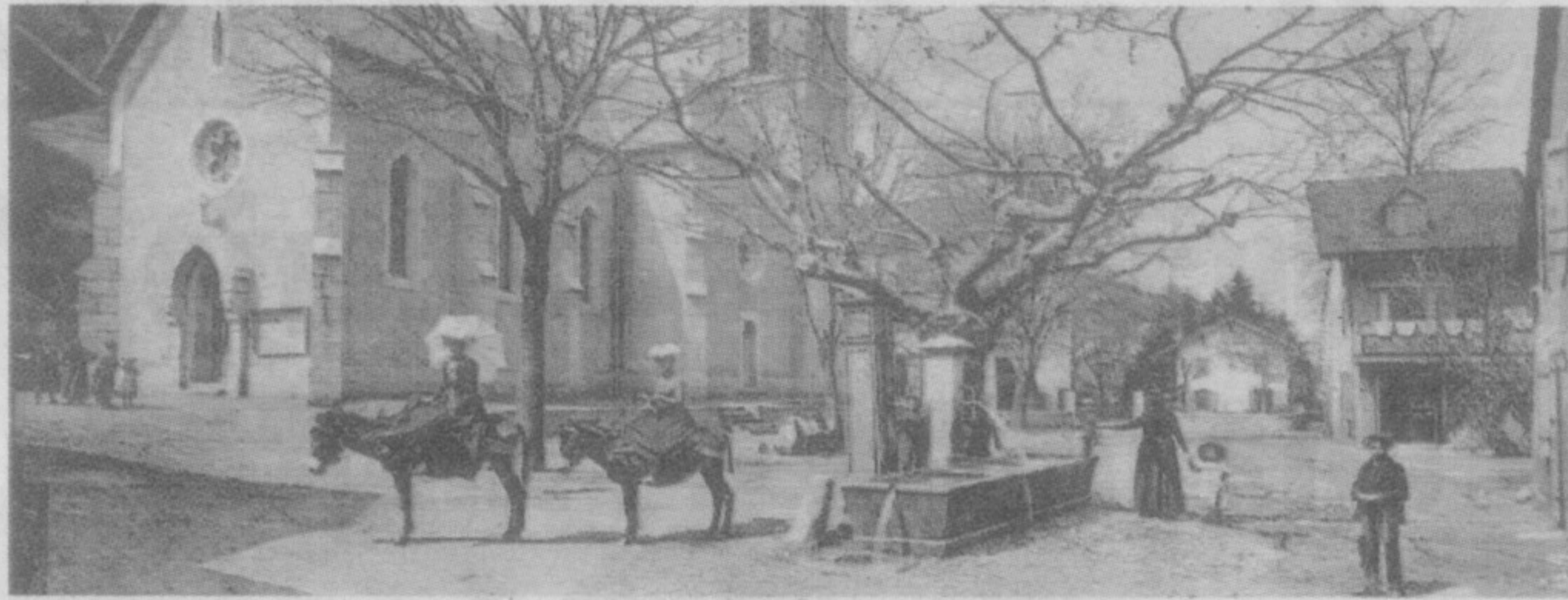


# "Les transports au Salève", une expo à découvrir

À l'occasion de l'inauguration de l'autoroute A41 Nord fin décembre 2008, la Maison du Salève se penche sur l'histoire des voies de communication de la région.

L'équipe de cet écomusée, associée avec la société Adélac et la Salévienne, vous propose de découvrir comment, depuis la période gallo-romaine, les voies de communication ont évolué au pied du Salève et sur la montagne même.

Situé sur un axe important entre Annecy et Genève, le Salève est à la fois un obstacle à contourner et une destination de loisirs. Des voies romaines aux autoroutes, des tramways au projet du CEVA, du célèbre



train à crémaillère à l'actuel téléphérique, cette exposition propose au visiteur un tour d'horizon imagé des transports à différentes époques.

Cerné par les autoroutes, le Salève est directement concerné par le développement de l'agglomération franco-valdo-genevoise.

L'exposition pose aussi la question de l'avenir des transports dans le cadre du

développement durable et de la diminution de notre production de gaz à effet de serre. Si la voiture est reine aujourd'hui, d'autres solutions sont à trouver pour demain...

Durant l'été, la Maison du Salève est ouverte du mercredi au dimanche de 10 h à

18 h. Renseignements complémentaires au [www.maisondu-saleve.com](http://www.maisondu-saleve.com).

D.E.

*Légende photo : parmi les nombreux moyens de transports utilisés au Salève, l'utilisation des ânes était assurément l'un des plus pittoresques !*