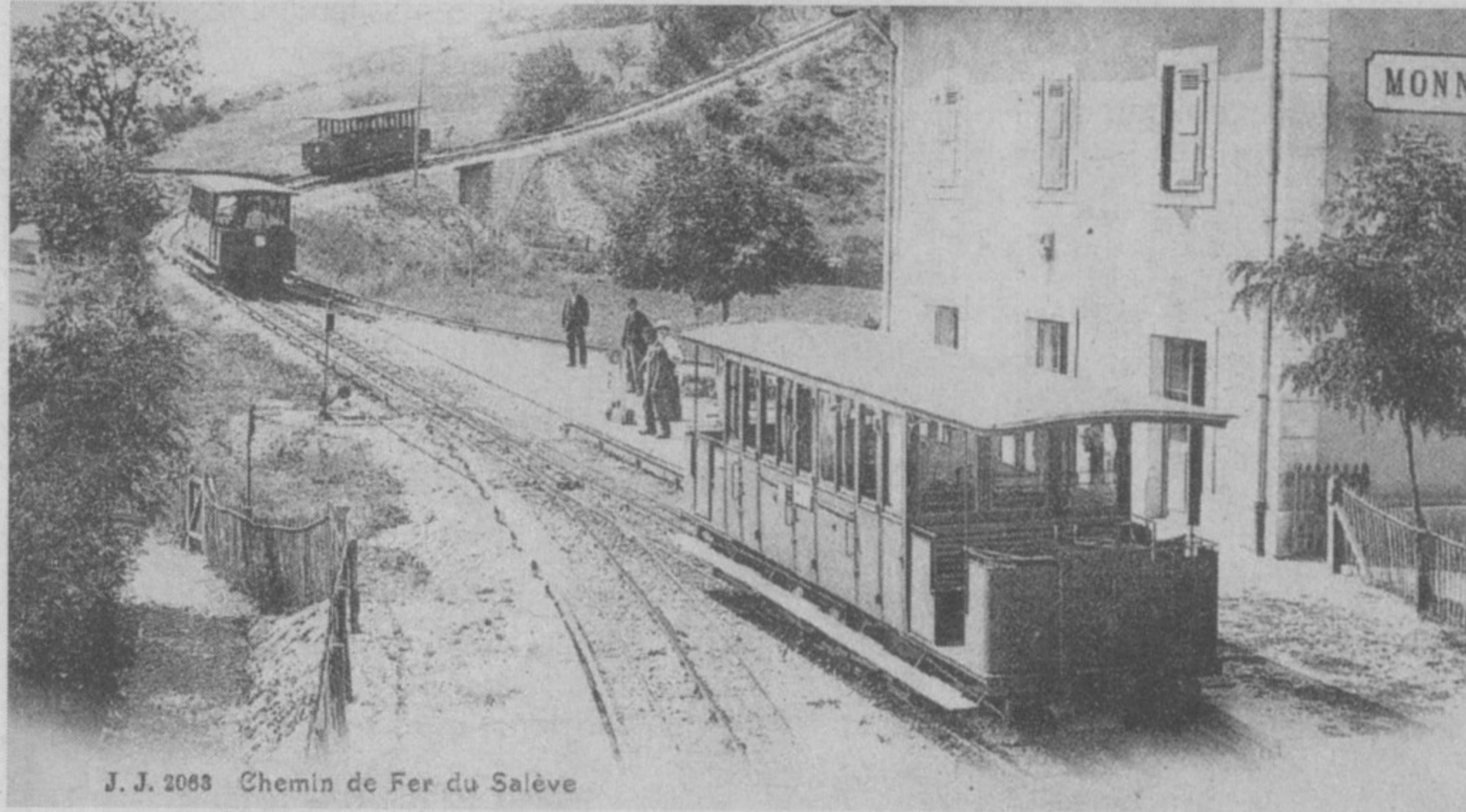
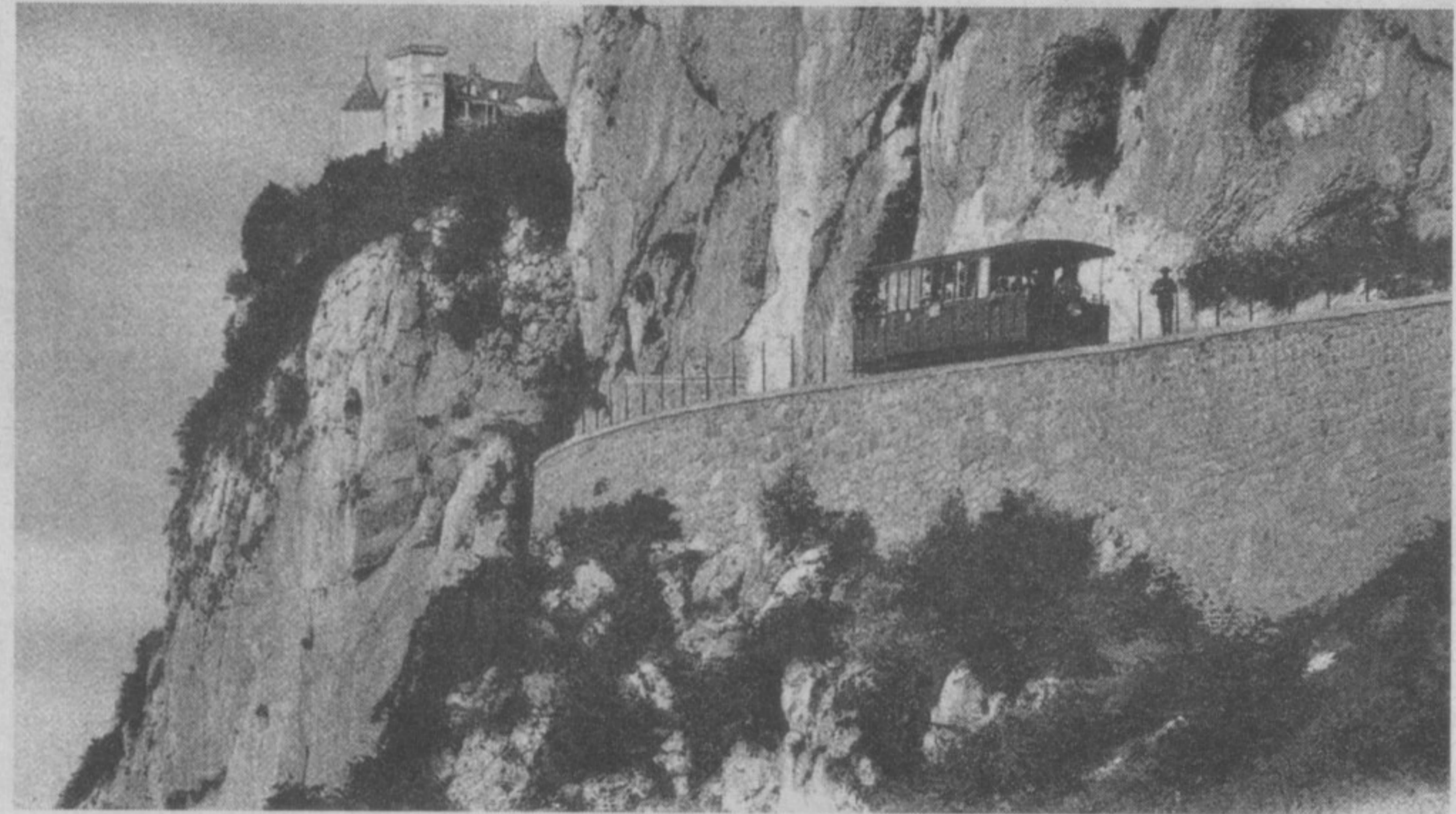


Le premier train à crémaillère électrique d'Europe était au Salève !



J. J. 2063 Chemin de Fer du Salève



« *La maîtrise de la distance et du temps constitue la motivation principale pour améliorer les voies de communication.* » C'est avec cette phrase qu'est illustré le premier panneau de l'actuelle exposition consacrée aux transports sur le Salève présentée - depuis le 17 juillet et jusqu'au 29 mars 2009 - à la Maison du Salève. L'occasion de plonger au cœur du passé...

On y apprend que c'est au début des années 1890 que deux lignes de chemins de

fer électriques à crémaillère sont successivement construites au Salève (tracés dans l'article ci-dessus). L'une, reliant Étrembières aux Treize-Arbres en passant par Mornex et Monnetier, est ouverte en 1892 ; l'autre, gravissant la montagne depuis Veyrier par le Pas-de-l'Échelle, en 1894. Et comme pour enfoncer le clou et affirmer que la région est novatrice, il s'agit là des premiers trains à crémaillère électrique... d'Europe ! Un projet qui aura mis plus d'un quart de siècle à

voir le jour et qui, une fois de plus avec le Salève, a été porté par les Suisses...

Ainsi, durant la Belle Époque, quelque 46 000 voyageurs empruntent chaque année le chemin de fer du Salève, principalement des touristes qui visitent Genève et qui sont orientés vers ces deux sites par les hôteliers de la cité de Calvin. À la gare d'arrivée, les voyageurs, qui ont été transportés jusqu'à la gare de départ grâce à la correspondance avec Genève de deux lignes de tramway (une verra bientôt à nouveau le

jour entre Genève et Saint-Julien), sont attendus par des ânes qui les emmènent sur la crête du Salève.

Malheureusement, après la Grande Guerre, 43 ans après leur mise en service et parce que l'entreprise n'est plus rentable, les derniers trains de voyageurs s'arrêtent. Définitivement ou pas ? L'avenir nous le dira...
St.B.

Maison du Salève, 775 route de Mikerne, 74 160 Présilly. ☎ 04 50 95 92 16, www.maisondusaleve.com.